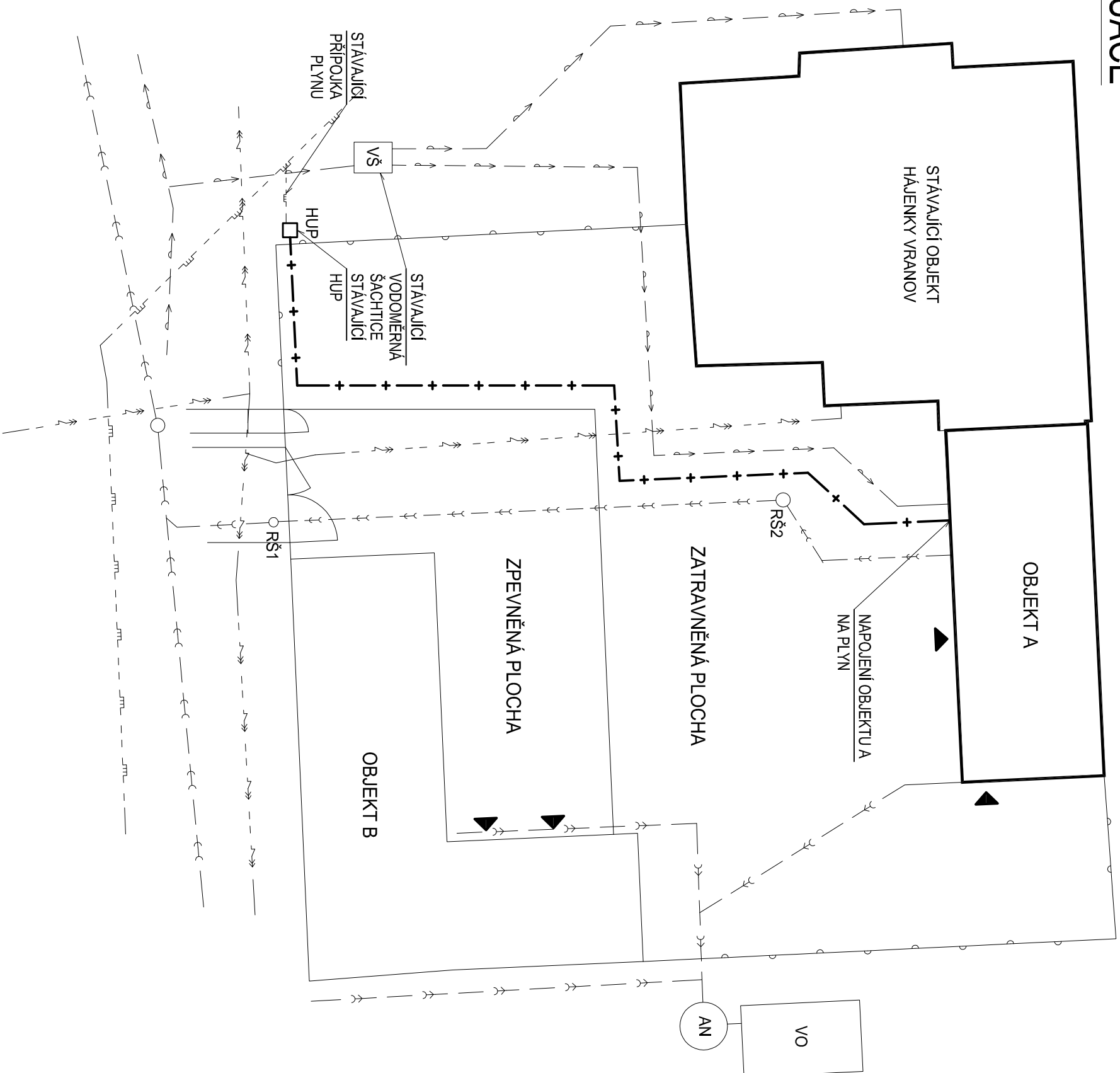
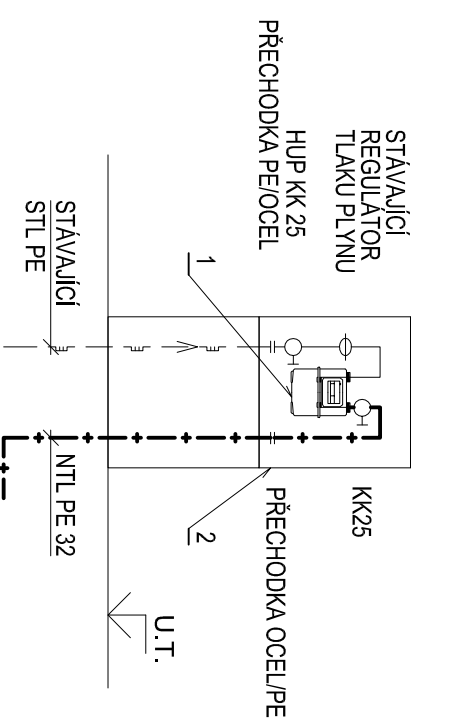


# SITUACE



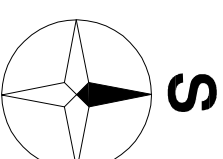
## DETAIL MĚŘENÍ A HUP.




## LEGENDA PRVKŮ:



1. PLYNOMĚŘ G4 - PRO RODINNÝ DŮM
2. PLYNOMĚRNÁ SKŘÍŇ - MIN ROZMĚR 550x600x240



VEDOUÍCÍ PROJEKTANT		ZODPOVĚDNÝ PROJEKTANT	VYPRACOVAL
Ing. arch. Hana Bahrarová	Ing. Pavel Magnussek	Ing. Filip Kupačka	
			
INVESTOR			
Mendelova univerzita v Brně, Zemědělská 1665/1, ěrná Pole, 613 00 Brno			
AKCE			
Přestavba hospodářských objektů lesovny Vranov, č.p.93, na sídlo Polesí Vranov katastr. úz. Vranov u Brna, parc. č. 101			
OBSAH			
SITUACE – PLYN			